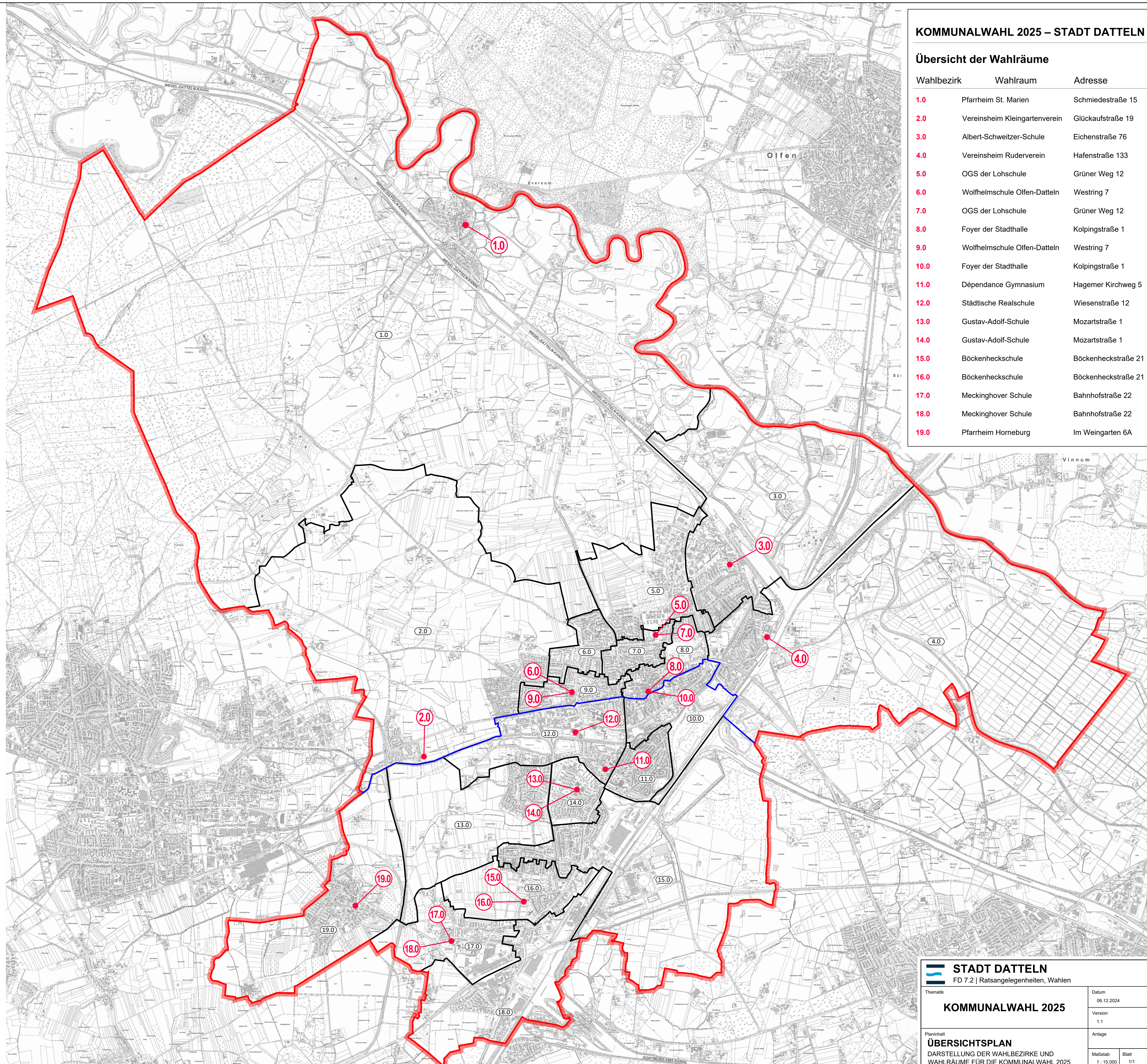


Übersicht der Wahlräume

Wahlbezirk	Wahlraum	Adresse
1.0	Pfarrheim St. Marien	Schmiedestraße 15
2.0	Vereinsheim Kleingartenverein	Glückaufstraße 19
3.0	Albert-Schweitzer-Schule	Eichenstraße 76
4.0	Vereinsheim Ruderverein	Hafenstraße 133
5.0	OGS der Lohschule	Grüner Weg 12
6.0	Wolfhelmschule Offen-Datteln	Westring 7
7.0	OGS der Lohschule	Grüner Weg 12
8.0	Foyer der Stadthalle	Kolpingstraße 1
9.0	Wolfhelmschule Offen-Datteln	Westring 7
10.0	Foyer der Stadthalle	Kolpingstraße 1
11.0	Dépendance Gymnasium	Hageme Kirchweg 5
12.0	Städtische Realschule	Wiesenstraße 12
13.0	Gustav-Adolf-Schule	Mozartstraße 1
14.0	Gustav-Adolf-Schule	Mozartstraße 1
15.0	Böckenheckschule	Böckenheckstraße 21
16.0	Böckenheckschule	Böckenheckstraße 21
17.0	Meckinghover Schule	Bahnhofstraße 22
18.0	Meckinghover Schule	Bahnhofstraße 22
19.0	Pfarrheim Horneburg	Im Weingarten 6A



 STADT DATTELN FD 7.2 Ratsangelegenheiten, Wahlen		Thematik Datum 06.12.2024
KOMMUNALWAHL 2025		Version 1.1
Planinhalt ÜBERSICHTSPLAN DARSTELLUNG DER WAHLBEZIRKE UND WAHLRÄUME FÜR DIE KOMMUNALWAHL 2025		Anlage Maßstab 1 : 15.000 Blatt 1/1