



Datteln RADVERKEHR
& MOBILITÄT
Wir bewegen was!



RADWEGEBENUTZUNG in Datteln

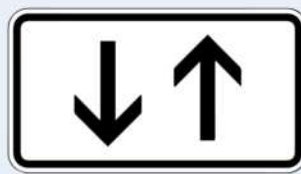




Datteln RADVERKEHR
& MOBILITÄT
Wir bewegen was!



Radverkehr in beide Richtungen



Radweg – Radverkehr in beide Richtungen

Rechtsfahrgebot: Wenn je Straßenseite ein Radweg vorhanden ist, immer den **in Fahrtrichtung rechten Radweg** nutzen!

Bei dem hier gezeigten Zeichen dürfen Radfahrende auch auf dem in Fahrtrichtung **linken Radweg** fahren.



Datteln RADVERKEHR
& MOBILITÄT
Wir bewegen was!



Radverkehr zugelassen



Fußgängerweg – Fahrradverkehr frei

Dieser **Weg ist für Fußgänger*innen** bestimmt – **Radverkehr** ist jedoch **zugelassen**.

Schrittgeschwindigkeit: Radfahrende müssen auf Fußgänger*innen besondere Rücksicht nehmen und die Geschwindigkeit an den Fußverkehr anpassen!

Fußgänger*innen dürfen **weder gefährdet noch behindert** werden!



Benutzungspflichtige Radwege



Radweg



getrennter
Geh- und Radweg



gemeinsamer
Geh- und Radweg

Diese Zeichen bedeuten: Radfahrende **müssen Radwege benutzen** und dürfen nicht auf der Straße fahren.

Ausnahme: Falls der Radweg nicht befahrbar ist (z. B. Hindernisse, Schnee), darf auf diesem Streckenabschnitt auf der Fahrbahn gefahren werden.

Das **Radfahren auf Gehwegen ist verboten!**

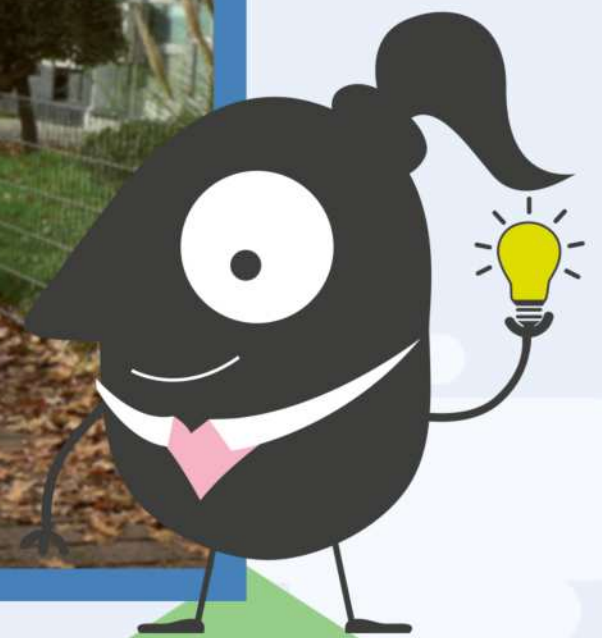
Ausnahme: Kinder ...

bis **10** Jahre **dürfen** auf dem Gehweg fahren.

bis **8** Jahre **müssen** auf dem Gehweg fahren und dürfen von ihren Eltern begleitet werden.



Nicht benutzungs- pflichtige Radwege



Keine Schilder: Es gibt auch Radwege ohne blaue Beschilderung. Sie sind z. B. gelb gefärbt, gepflastert oder abmarkiert.

Solche Radwege **unterscheiden sich optisch** von Gehwegen.

Diese Radwege **dürfen benutzt werden, müssen sie aber nicht**. Alternativ darf auf der Fahrbahn gefahren werden, aber **nicht auf den Gehwegen**.



Datteln RADVERKEHR
& MOBILITÄT
Wir bewegen was!



Der Radfahrstreifen



Der Radfahrstreifen ist mit dem **blauen Radwege-Schild** und einer **durchgezogenen weißen Linie** markiert.

Benutzungspflicht: Radfahrende müssen diesen Radweg benutzen!

Kraftfahrzeuge dürfen den Radfahrstreifen **weder befahren noch darauf halten** oder **parken**.

Ausnahme: Wenn **Grundstücke oder Parkplätze** erreicht werden müssen, dann dürfen Kraftfahrzeuge über den Radweg fahren. Sie dürfen Radfahrende dabei aber **nicht gefährden!**

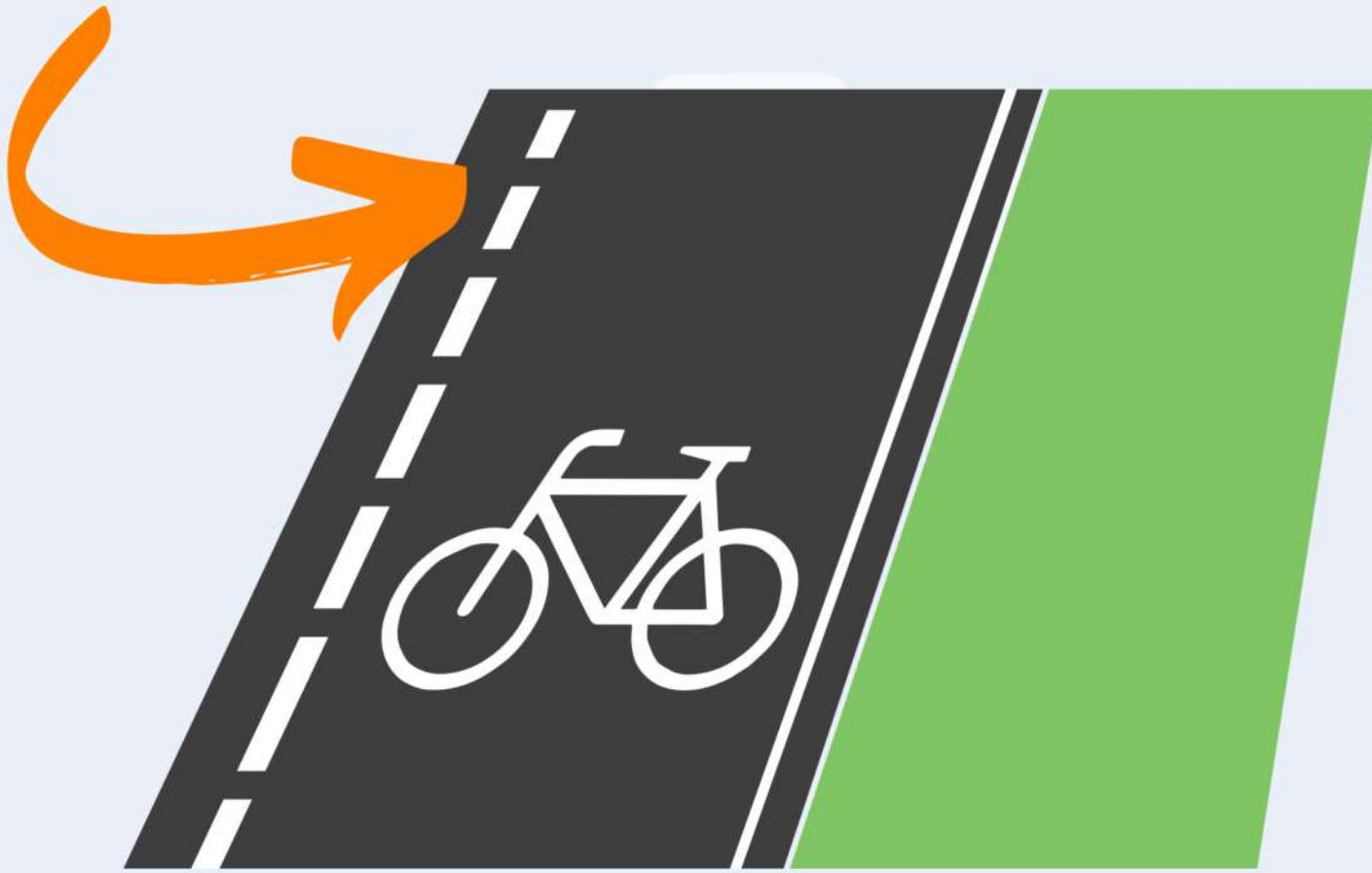




Datteln RADVERKEHR
& MOBILITÄT
Wir bewegen was!



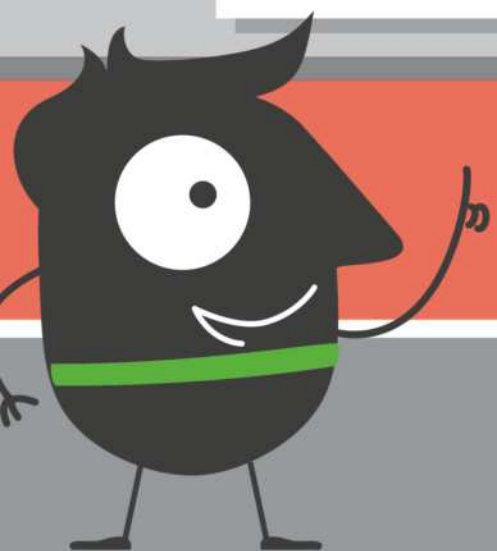
Der Schutzstreifen



Der Schutzstreifen wird durch eine **gestrichelte weiße Linie** markiert.

Keine Benutzungspflicht: Radfahrende müssen diesen Radweg nicht benutzen, sollten es aber tun.

Kraftfahrzeuge dürfen den Radfahrstreifen **nur im Bedarfsfall** ausnahmsweise überfahren. **Halten** ist erlaubt, das **Parken** jedoch **verboten**.





Datteln RADVERKEHR
& MOBILITÄT
Wir bewegen was!

Fußgängerüberwege (Zebrastreifen)



Fußgängerüberweg

Dieses Zeichen bedeutet: Fußgänger*innen und Rollstuhlfahrer*innen haben **Vorrang vor dem querenden Verkehr**.

Überqueren Radfahrende einen Zebrastreifen **ohne abzustiegen**, dann haben sie **keinen Vorrang** und müssen warten.

Radfahrende, die dagegen **absteigen** und ihr Fahrrad schieben, sind Fußgänger*innen und **haben wieder Vorrang**.

Übrigens: **Radfahrende auf der Fahrbahn** müssen sich vor einem Zebrastreifen wie Autofahrer verhalten: Bei querenden Fußgänger*innen müssen sie **bremsen und warten!**



Wo fahren E-Scooter?



Elektrokleinstfahrzeuge
frei

Das ist erlaubt: E-Scooter sind auf **Radwegen** und **Radfahrstreifen** genauso wie auf **Fahrradstraßen** erlaubt. **Fehlen** diese, dürfen sie **auch auf der Fahrbahn** fahren.

Das ist verboten: E-Scooter dürfen **niemals auf Gehwegen** benutzt werden – auch nicht, wenn der Motor aus ist.

Das Zusatzzeichen **“Elektrokleinstfahrzeuge frei”** erlaubt es E-Scootern ausnahmsweise, z. B. durch Fußgängerzonen zu fahren.

Das Zusatzzeichen **“Radfahrer frei”** gilt **übrigens nicht** für E-Scooter! **Ausnahme:** Bei der Freigabe von Einbahnstraßen in die Gegenrichtung.

