



Datteln RADVERKEHR
& MOBILITÄT
Wir bewegen was!



BISIKLET YOLLARININ KULLANIMI Datteln'de





Datteln RADVERKEHR
& MOBİLITÄT
Wir bewegen was!

Kullanım Zorunluluđu Olan Bisiklet Yolları



bisiklet
yolu



ayrılmış yaya ve
bisiklet yolu



ortak yaya ve
bisiklet yolu

Bu işareter şü anlama gelir: Bisikletliler bisiklet yollarını kullanmak zorundadır ve caddede sürüş yapamazlar.

İstisnalar: Eğer bisiklet yolu sürülebilir durumda değilse (örneğin engeller, kar), bu durumda caddede sürüş yapılabilir.

Yaya kaldırımlarında bisiklet sürmek yasaktır!

İstisna: Çocuklar...

10 yaşına kadar olan çocuklar kaldırımda sürebilirler.

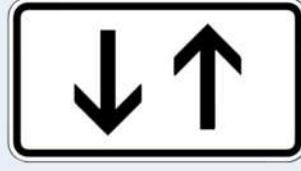
8 yaşına kadar olan çocuklar kaldırımda sürmek zorundadır ve ebeveynleri tarafından eşlik edilebilirler.



Datteln RADVERKEHR
& MOBILITÄT
Wir bewegen was!



İki Yönlü Bisiklet Trafiği



Bisiklet yolu – trafiği her iki yönde de bisikletle kullanın

Sağdan sürme zorunluluğu: Eğer her iki yol kenarında da bisiklet yolu varsa, her zaman sürüş yönündeki sağdaki bisiklet yolunu kullanın!

Burada gösterilen işaretle bisikletliler sürüş yönünde soldaki bisiklet yolunu da kullanabilirler.



Datteln RADVERKEHR
& MOBILITÄT
Wir bewegen was!



Bisiklet Trafiğine İzin Verilmiş



Yaya Yolu – Bisiklet Trafiğine Serbest

Bu yol yayalar içindir – ancak bisiklet trafiğinede izin verilmiştir.

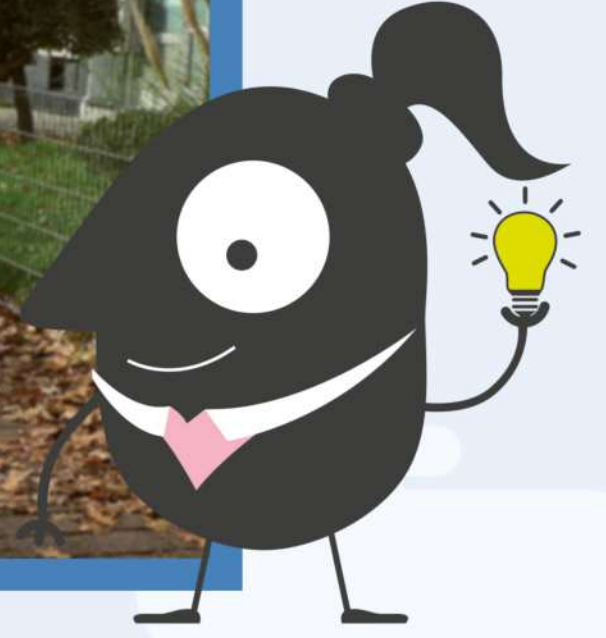
Yaya hızında sürme: Bisikletliler yayalara özel dikkat göstermeli ve hızlarını yaya trafiğine göre ayarlamalıdır!

Yayalar ne tehlikeye atılmalı ne de engellenmelidir!



Datteln RADVERKEHR
& MOBILITÄT
Wir bewegen was!

Kullanım Zorunluluğu Olmayan Bisiklet Yolları



Hiçbir işaret yok: Mavi işaretlemeye sahip olmayan bisiklet yolları da vardır. Örneğin, sarı renkli, taş döşeli veya işaretlenmiş olabilirler.

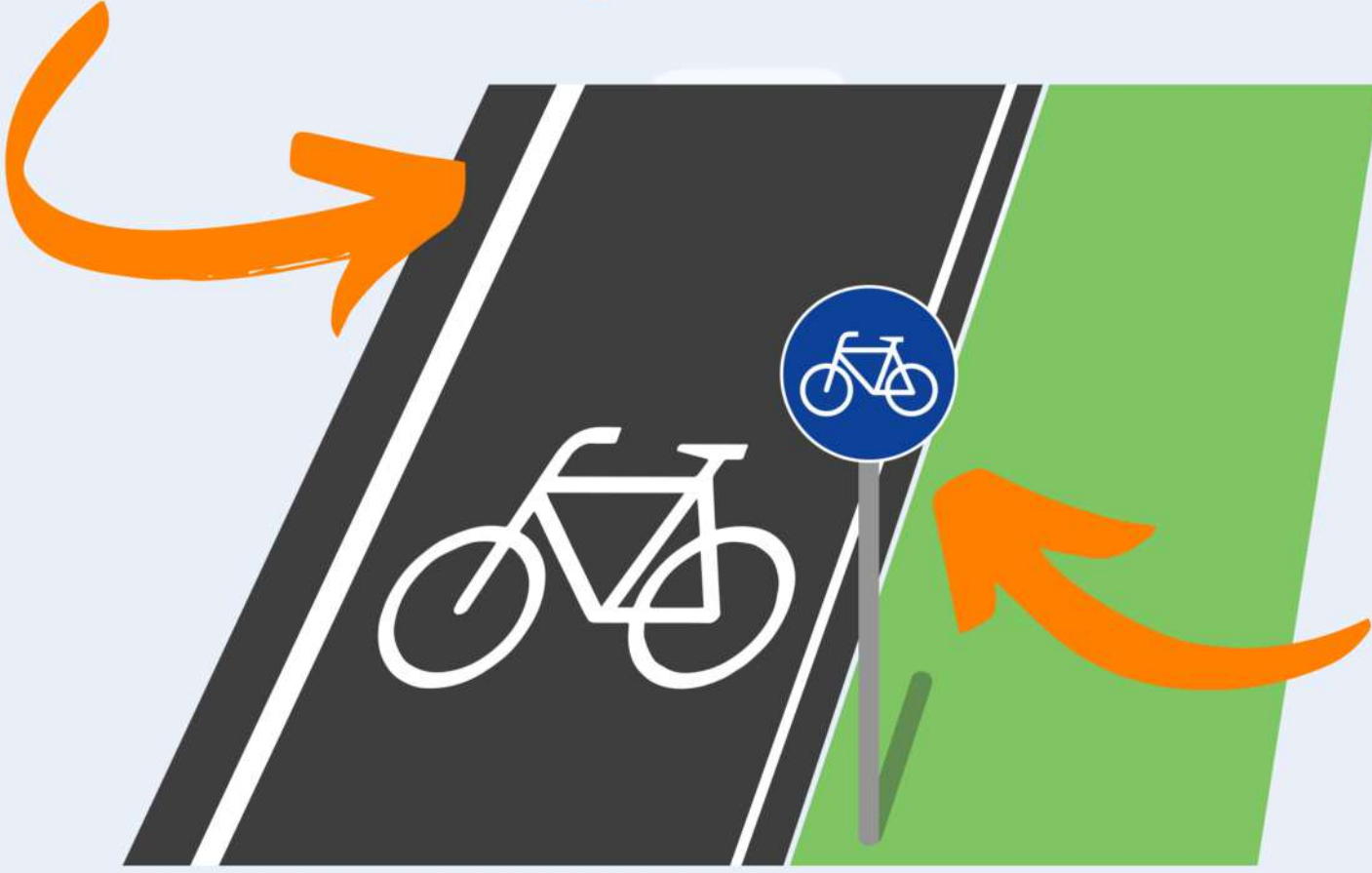
Bu tür bisiklet yolları yaya yollarından görsel olarak ayrılır.

Bu bisiklet yolları kullanılabilir, ancak kullanmak zorunda değilsiniz. Alternatif olarak caddede sürebilirsiniz, ancak yaya kaldırımlarında sürmek yasaktır.



Datteln RADVERKEHR
& MOBILITÄT
Wir bewegen was!

Bisiklet Şeridi



Bisiklet şeridi mavi bisiklet yolu işareti ve sürekli beyaz çizgi ile işaretlenmiştir.

Kullanım zorunluluğu: Bisikletliler bu bisiklet yolunu kullanmak zorundadır!

Motorlu taşıtlar bisiklet şeridini ne sürebilir ne de burada durabilir veya park edebilir.

İstisna: Bina veya park yerlerine ulaşılması gerektiğinde, motorlu taşıtlar bisiklet yolundan geçebilir. Bu durumda bisikletlilere tehlike yaratmamaları gerekir.

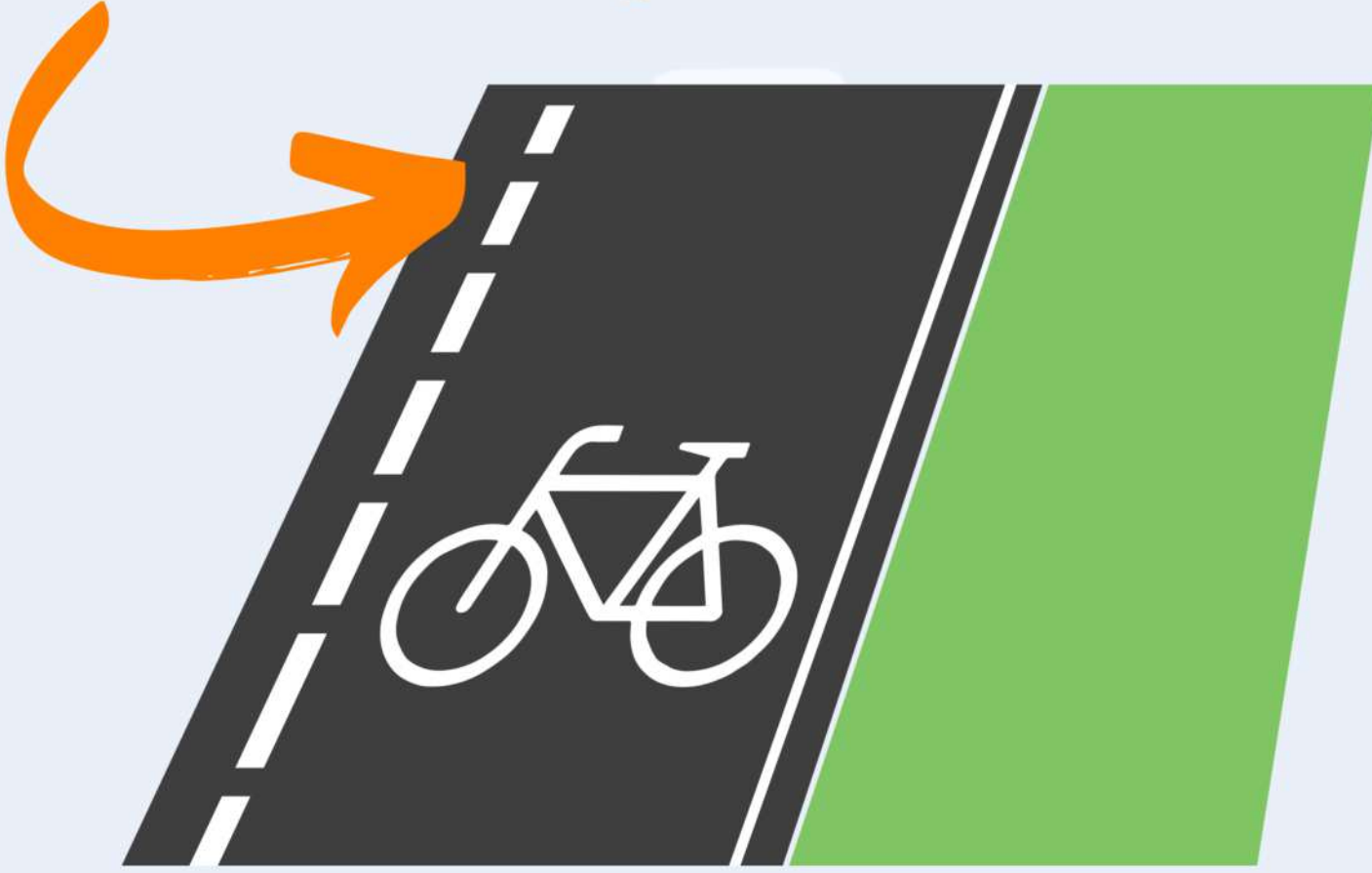




Datteln RADVERKEHR
& MOBILITÄT
Wir bewegen was!



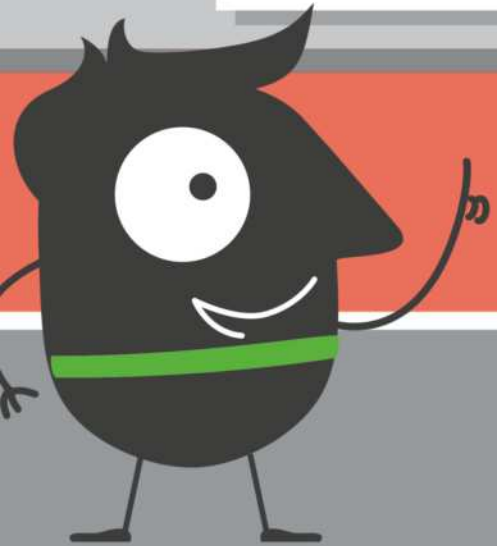
Koruma Şeridi



Koruma şeridi kesik beyaz çizgi ile işaretlenmiştir.

Kullanım zorunluluğu yok: Bisikletliler bu bisiklet yolunu kullanmak zorunda değildir, ancak kullanmaları önerilir.

Motorlu taşıtlar bu bisiklet şeridini yalnızca gerektiğinde ve geçici olarak aşabilir. Durmak serbesttir, ancak park etmek yasaktır.





Datteln RADVERKEHR
& MOBILITÄT
Wir bewegen was!

Yaya Geçitleri (Zebra Geçidi)



Yaya Geçitleri
(Zebra Geçidi)

Bu işaret şu anlama gelir: Yayalar ve tekerlekli sandalyedekiler, çapraz trafiğe karşı önceliğe sahiptir.

Bisikletliler, bir zebra geçidini inmeden geçerlerse, öncelikleri yoktur ve beklemek zorundadırlar.

Buna karşın, inip bisikletlerini süren bisikletliler yayadır ve önceliğe sahiptirler.

Bu arada: Caddede süren bisikletliler, zebra geçidi öncesinde otomobil sürücüleri gibi davranmak zorundadırlar: Karşıya geçen yayalar varsa durmalı ve beklemelidirler!



Datteln RADVERKEHR
& MOBİLİTÄT
Wir bewegen was!

E-Scooter Nerede Sürölür?



Küçük elektrikli araçlara izin
veriliyor

Bu izin verilir: E-Scooter'lar bisiklet yollarında, bisiklet şeritlerinde ve bisiklet yollarında kullanılabilir. Bu yollar yoksa caddede sürülebilir.

Bu yasaktır: E-Scooter'lar hiçbir zaman yaya kaldırımlarında kullanılmamalıdır – motor kapalı olsa bile.

“Küçük elektrikli araçlara izin veriliyor” ek işareti, E-Scooter'ların istisnai olarak yaya bölgelerinde sürölmesine izin verir.

“Küçük elektrikli araçlara izin veriliyor” ek işareti E-Scooter'lar için geçerli değildir! **İstisna:** Tek yönlü caddelerin karşı yönünde serbest bırakılması.

