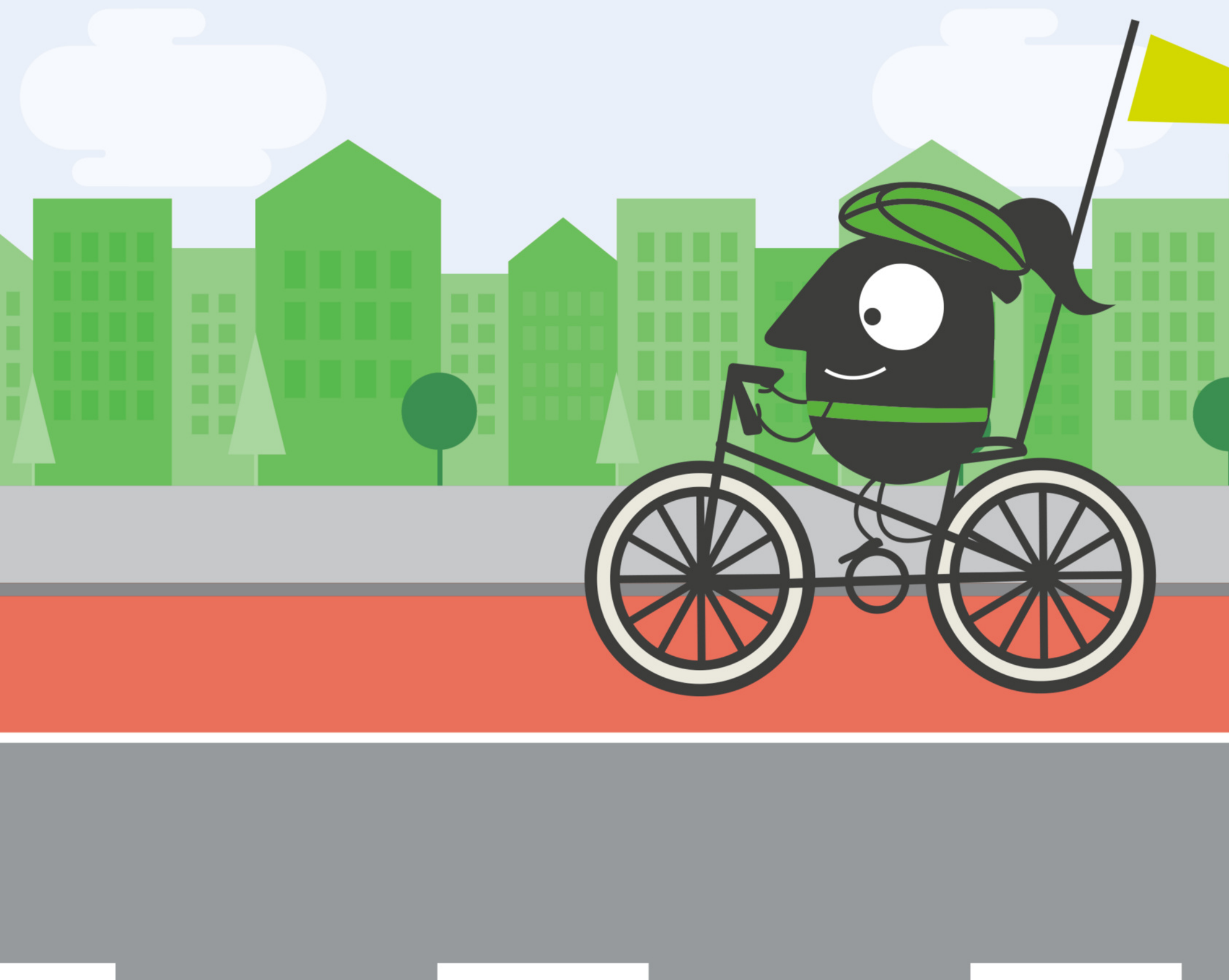




Datteln RADVERKEHR
& MOBILITÄT
Wir bewegen was!

در شهر داتلن،
استفاده از مسیرهای دوچرخه سواری





Datteln RADVERKEHR
& MOBILITÄT
Wir bewegen was!

مسیرهای الزامی دوچرخه سواری



مسیر دوچرخه
سواری



مسیر دوچرخه و پیاده
رو از هم جدا



مسیر مشترک
دوچرخه و پیاده رو

معنای این تابلو : دوچرخه سواران باید از مسیر دوچرخه سواری استفاده کنند و اجازه دوچرخه سواری در خیابان ندارند

استثناء : اگر در مسیر دوچرخه سواری موانعی مثل برف یا مانع مشابه باشد

دوچرخه سواری در پیاده رو ممنوع میباشد

استثناء

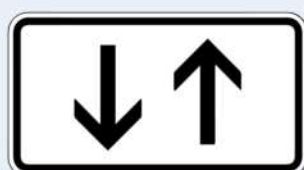
کودکان تا 10 سال مجاز به سوار شدن در پیاده رو هستند.
کودکان تا 8 سال باید در پیاده رو سوار شوند و ممکن است والدین خود را همراهی کنند.



Datteln RADVERKEHR
& MOBILITÄT
Wir bewegen was!



تردد دوچرخه از دو جهت



مسیر دوچرخه - ترافیک چرخه در هر دو جهت

حرکت اجباری از سمت راست : اگر هر طرف خیابان مسیر مخصوص دوچرخه دارد . باید از مسیر دوچرخه سواری سمت راست استفاده شود

با دیدن این علامت ، دوچرخه سواران اجازه دارند بر خلاف جهت خیابان ، مسیر دوچرخه را استفاده نمایند



Datteln RADVERKEHR
& MOBILITÄT
Wir bewegen was!

دوچرخه سواری مجاز است



مسیر عابر پیاده - تردد دوچرخه رایگان

این مسیر برای عابران پیاده در نظر گرفته شده است - اما تردد دوچرخه مجاز است.

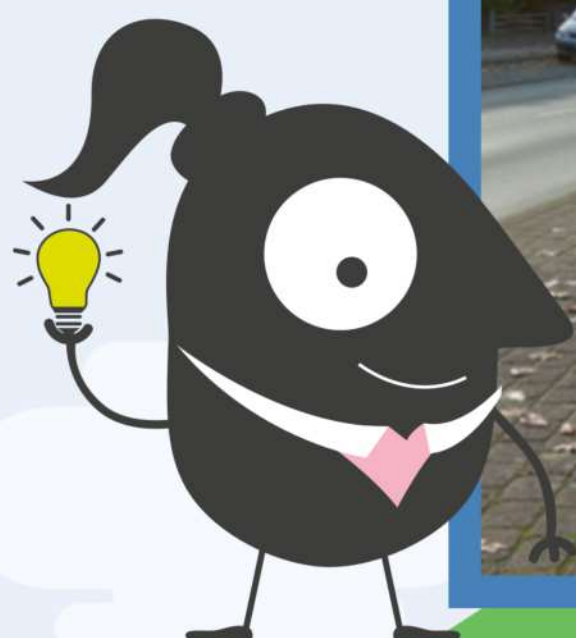
سرعت پیاده روی: دوچرخه سواران باید توجه ویژه ای به عابران پیاده داشته باشند و سرعت خود را با ترافیک عابر پیاده تطبیق دهند!

عابران پیاده نباید به خطر بیفتند یا مانع شوند!



Datteln RADVERKEHR
& MOBILITÄT
Wir bewegen was!

مسیرهای غیر الزامی دوچرخه سواری



فاقد تابلو : مسیرهای فاقد تابلو با علامت رنگ زرد ، یا سنگفرش برای
دوچرخه سواری مجاز است

چنین مسیرهای دوچرخه سواری از نظر بصری با پیاده روها متفاوت است.

این مسیر ها برای استفاده دوچرخه سواران میباشد، ولی الزامی نیست. از
طرف دیگر، می توانید در جاده رانندگی کنید، اما نه در پیاده رو.



Datteln RADVERKEHR
& MOBILITÄT
Wir bewegen was!

ناحیه دوچرخه سواری

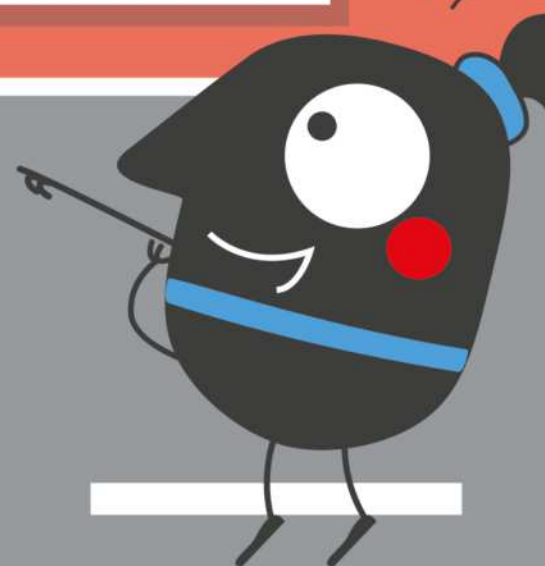


ناحیه دوچرخه سواری با نشان مسیر دوچرخه سواری آبی و یک خط ممتد سفید نشان داده شده است

استفاده الزامی: دوچرخه سواران باید از این مسیر استفاده کنند

خودرو ها **نباید** از ناحیه دوچرخه سواران استفاده کنند یا بر روی آن توقف یا پارک نمایند

استثناء: اگر برای دسترسی به پارکینگ ، عبور از ناحیه دوچرخه سواری الزامی است، خودرو ها مجاز به عبور هستند ، به شرطی که دوچرخه سواران را مورد خطر قرار ندهند.





Datteln RADVERKEHR
& MOBILITÄT
Wir bewegen was!



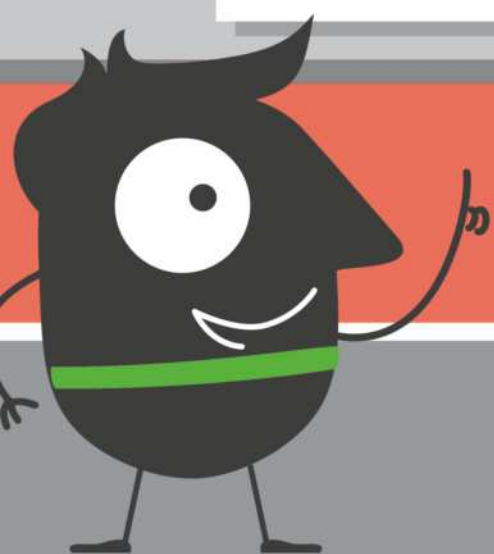
ناحیه حفاظتی



ناحیه حفاظتی با یک خط سفید مقطع مشخص شده است

استفاده غیر الزامی: استفاده این مسیر ها الزامی نیست ولی توصیه می شود که استفاده شود

خودروها فقط در موارد استثنایی مجاز به عبور از ناحیه حفاظتی دوچرخه سواران هستند. توقف کوتاه مدت برای خودرو ها مجاز ولی پارک دراز مدت ممنوع است





Datteln RADVERKEHR
& MOBILITÄT
Wir bewegen was!

گذرگاه های عابر پیاده



گذرگاه های عابر پیاده

این علامت به این معنی است: عابران پیاده و استفاده کنندگان از ویلچر بر ترافیک اولویت دارند.

اگر دوچرخه سواران بدون پیاده شدن از گذرگاه گورخر عبور کنند، اولویت ندارند و باید منتظر بمانند.

پیاده شدن و هل دادن دوچرخه سواران عابر پیاده بوده و در اولویت هستند.

ضمناً: دوچرخه سواران در جاده باید مانند رانندگان در مقابل گذرگاه گورخر رفتار کنند: عابران پیاده هنگام عبور باید ترمز کنند و منتظر بمانند



Datteln RADVERKEHR
& MOBILITÄT
Wir bewegen was!

E-Scooter کجا مجاز هستند



وسایل نقلیه الکتریکی کوچک مجاز
است

بمجاز: اسکوترهای الکتریکی در مسیرهای دوچرخه سواری و خیابان های دوچرخه سواری مجاز هستند. اگر مسیر دوچرخه سواری وجود نداشته باشد، می توان از آنها در خیابان نیز استفاده کرد.

ممنوع: اسکوترهای الکتریکی هرگز نباید در پیاده روها رانند - حتی زمانی که موتور خاموش است.

یک علامت اضافی "خودروهای الکتریکی کوچک مجاز هستند" به اسکوترهای الکتریکی اجازه می دهد در موارد استثنایی از مناطق عابر پیاده عبور کنند.

به هر حال، علامت اضافی "دوچرخه سواری مجاز است" در مورد اسکوترهای الکتریکی اعمال نمی شود! **استثنا:** زمانی که خیابان های یک طرفه در جهت مخالف باز می شوند.

