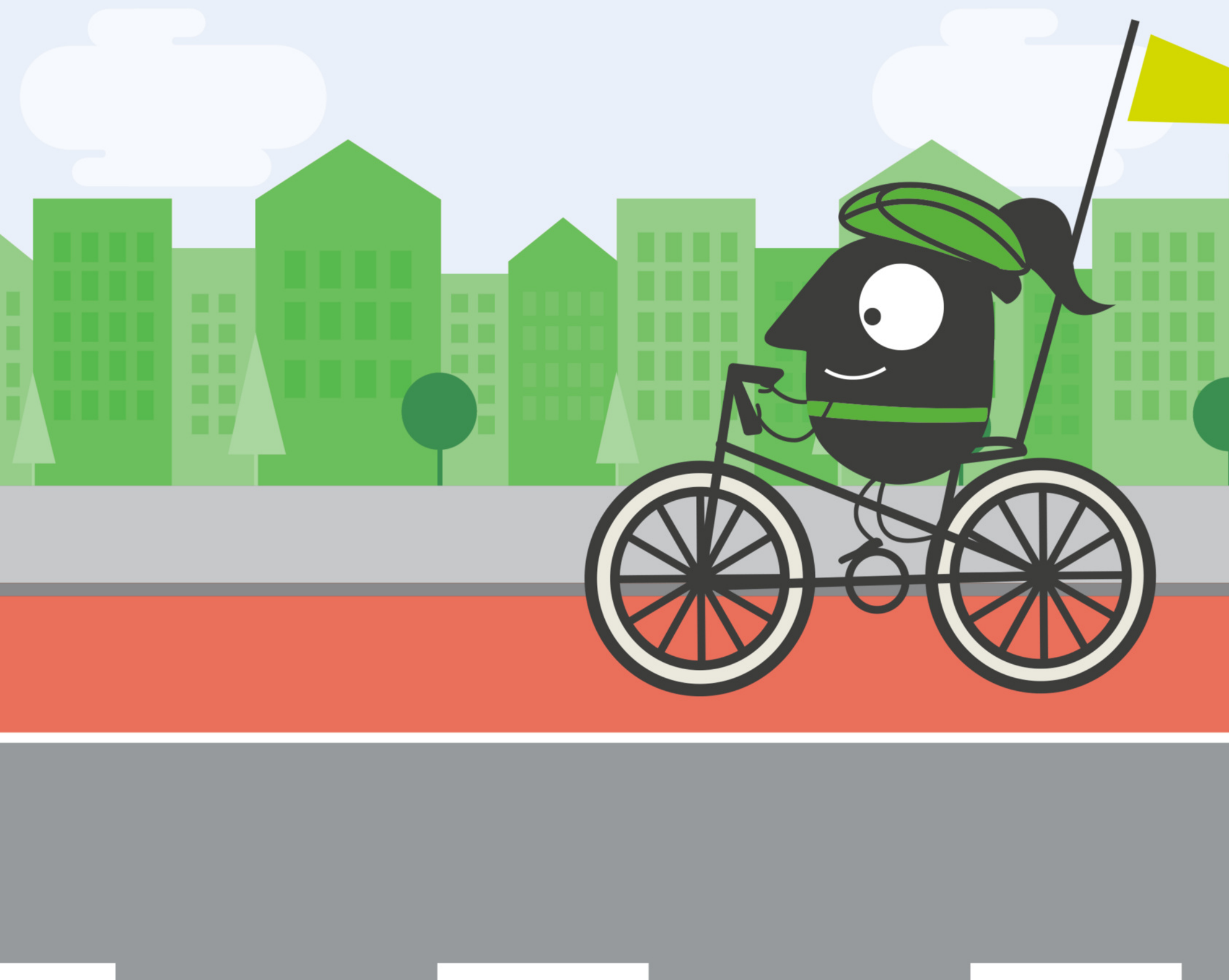




Datteln RADVERKEHR  
& MOBILITÄT  
Wir bewegen was!

# Використання велосипедних доріжок в датах





Datteln RADVERKEHR  
& MOBILITÄT  
Wir bewegen was!

# Обов'язковість використання велосипедних доріжок



Велосипед  
на доріжка



Окрема пішохідна  
та велосипедна  
доріжка



Спільна пішохідна  
та велосипедна  
доріжка

**Знаки означають:** велосипедисти повинні користуватися велосипедними доріжками і не мають права їздити по дорозі.

**Винятки:** якщо велосипедна доріжка непроїзна (наприклад, перешкоди, сніг), можна їхати по дорозі на цій ділянці маршруту.

**Їзда на велосипеді тротуарами заборонена!**

**Виняток: діти...**

По тротуару дозволено їздити віком до 10 років.

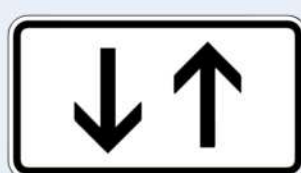
Діти до 8 років повинні їздити тротуаром у супроводі батьків.





Datteln RADVERKEHR  
& MOBILITÄT  
Wir bewegen was!

# Велосипедний рух в обох напрямках



Велосипедна доріжка – велосипедний рух в обох напрямках

Припис вести транспортний засіб ближче до правого боку проїжджої частини: якщо з кожного боку вулиці є велосипедна доріжка, завжди користуйтеся велосипедною доріжкою праворуч у напрямку руху!

Завдяки зображеному тут знаку велосипедистам також дозволено їздити велосипедною доріжкою ліворуч у напрямку руху.



Datteln RADVERKEHR  
& MOBILITÄT  
Wir bewegen was!

# Їзда на велосипеді дозволена



Пішохідна доріжка – рух велосипедів вільний

Ця доріжка призначена для пішоходів, але рух велосипедистів дозволено.

Швидкість ходьби: велосипедисти повинні звертати особливу увагу на пішоходів і адаптувати свою швидкість до пішохідного руху!

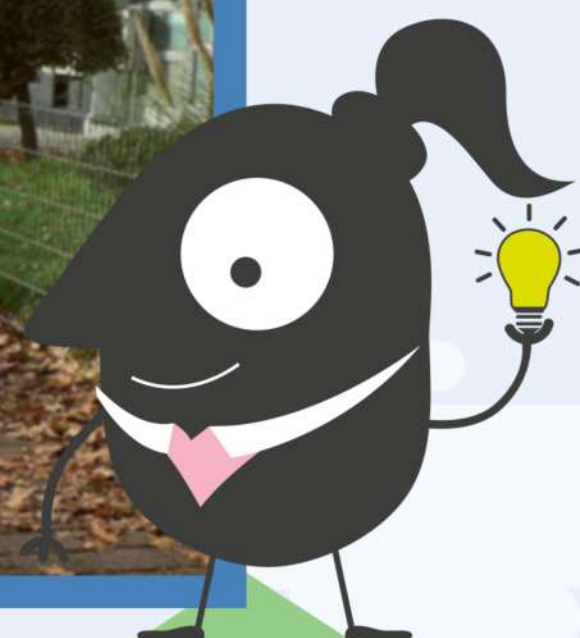
**Пішоходи не повинні створювати небезпеку чи перешкоди!**





Datteln RADVERKEHR  
& MOBILITÄT  
Wir bewegen was!

## Велосипедні доріжки, що не підлягають обов'язковому використанню



**Немає знаків:** є також велосипедні доріжки без синіх знаків. Вони, наприклад, жовтого кольору, вимощені або промарковані.

Такі велодоріжки візуально відрізняються від тротуарів.

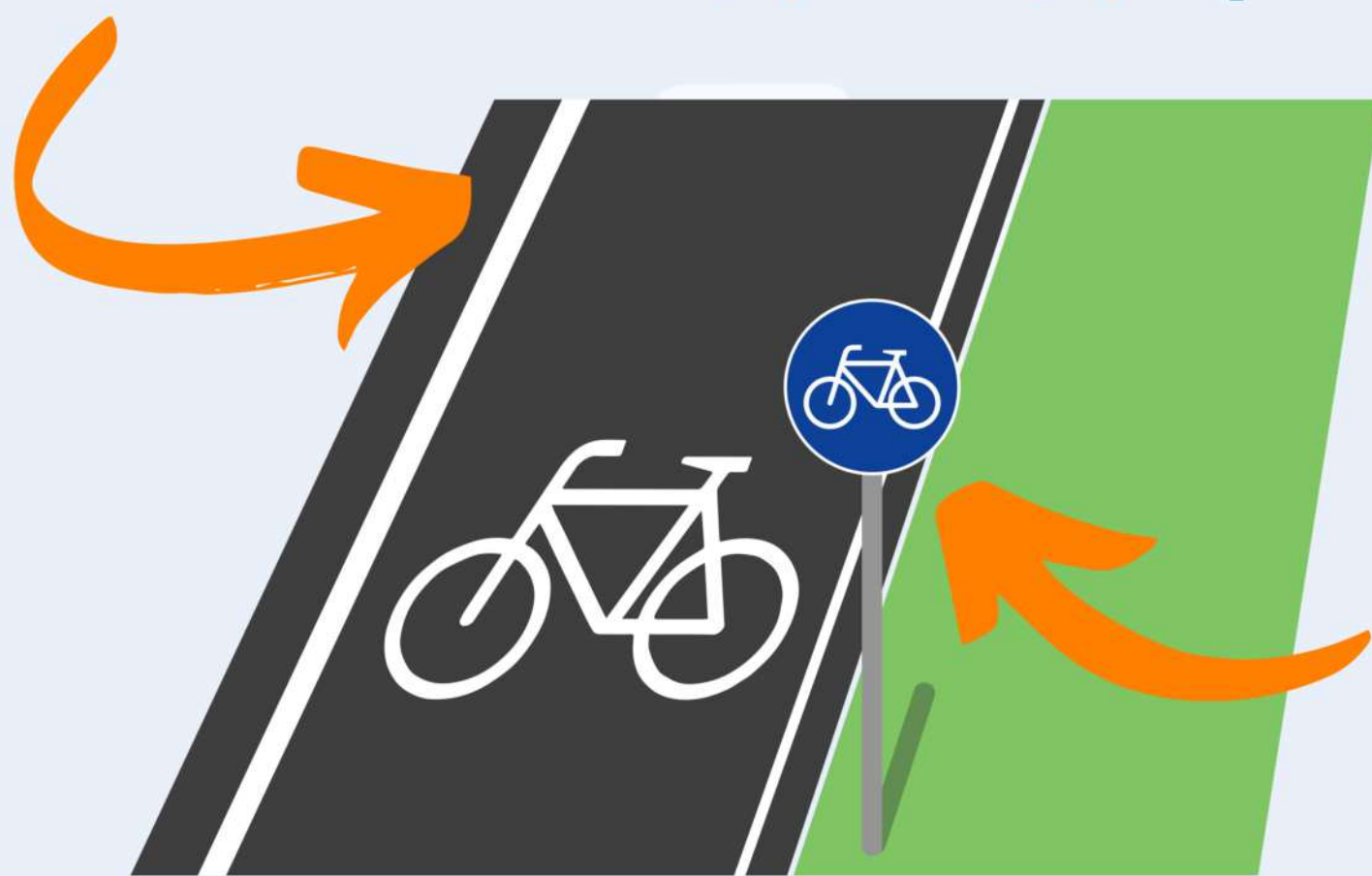
Ці велодоріжки можна використовувати, але не обов'язково. Як варіант, можна їхати по дорозі, але не по тротуарах.





Datteln RADVERKEHR  
& MOBILITÄT  
Wir bewegen was!

# Велосипедна доріжка

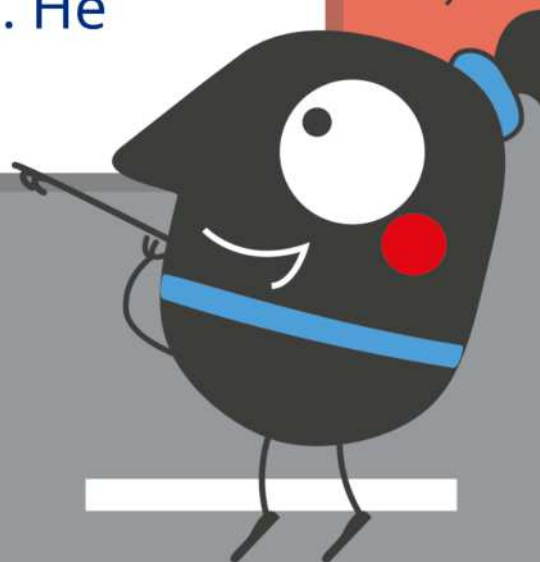


Велосипедна доріжка позначена синім знаком велосипедної доріжки та суцільною білою лінією.

Обов'язкове використання: велосипедисти повинні використовувати цю велодоріжку!

Рух, зупинка та паркування автотранспорту на велосипедній доріжці заборонено.

**Виняток:** якщо потрібно дістатися до об'єктів або паркувальних місць, то транспортним засобам дозволяється рухатися по велосипедній доріжці. Не можна наражати на небезпеку велосипедистів!

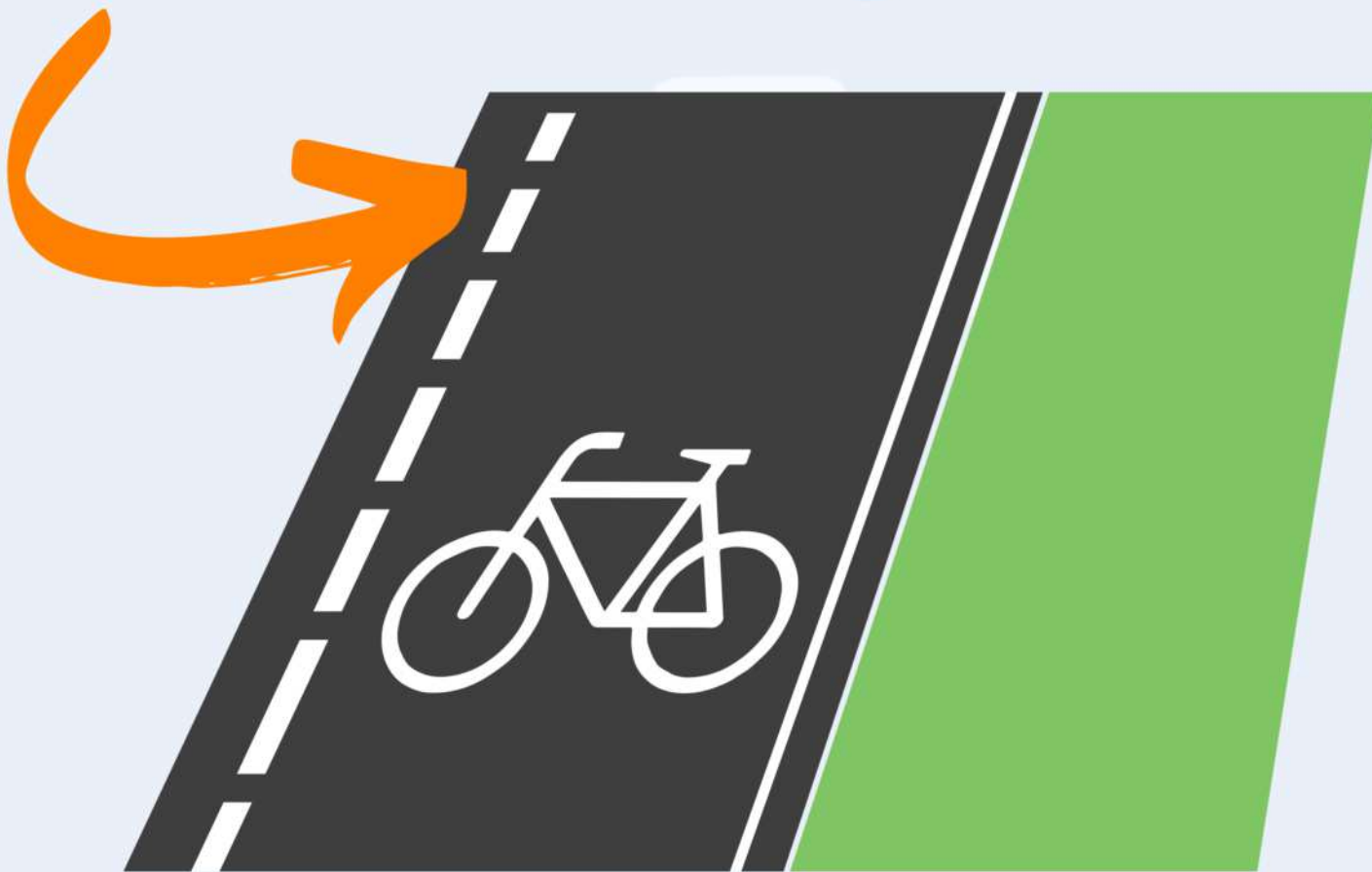




Datteln RADVERKEHR  
& MOBILITÄT  
Wir bewegen was!



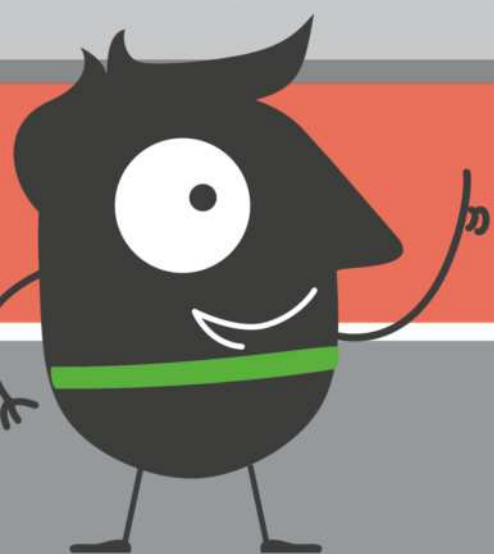
# Захисна смуга



Захисна смуга позначена пунктирною білою лінією.

Без зобов'язань щодо використання: велосипедисти не зобов'язані використовувати цю велодоріжку, але бажано це робити.

Автотранспортні засоби можуть перетинати велосмугу лише у виняткових випадках, якщо це необхідно. Стоянка дозволена, але парковка заборонена.







Datteln RADVERKEHR  
& MOBILITÄT  
Wir bewegen was!

# Пішохідні переходи (зебра)



Пішохідні  
переходи (зебра)

**Цей знак означає:** пішоходи та особи, які пересуваються в інвалідних візках, мають перевагу над транспортом.

Якщо велосипедисти перетинатимуть зебру, не вставши з велосипеда, вони не матимуть пріоритету й змушені будуть чекати.

Велосипедисти, які встають з велосипеда і ведуть його, є пішоходами і знову мають пріоритет.

**До речі:** велосипедисти на дорозі повинні поводитися як водії перед зеброю: якщо пішохід переходить, то треба гальмувати і чекати!





Datteln RADVERKEHR  
& MOBILITÄT  
Wir bewegen was!

# Де їздять електросамокати?



Електричні малі транспортні засоби пересуваються вільно

**Дозволено:** електросамокати дозволені на велосипедних доріжках і велосмугах, а також на велосипедних вулицях. Якщо вони відсутні, вони також можуть їздити по дорозі.

**Заборонено:** електросамокати ніколи не можна використовувати на тротуарах, навіть якщо двигун вимкнений.

Додатковий знак «**Електричні малі транспортні засоби пересуваються вільно**» дозволяє, наприклад, електросамокатам проїжджати пішохідними зонами у виняткових випадках.

До речі, додатковий знак «Велосипедисти пересуваються вільно» не поширюється на електросамокати! **Виняток:** якщо вулиці з одностороннім рухом відкриті у зворотному напрямку.

