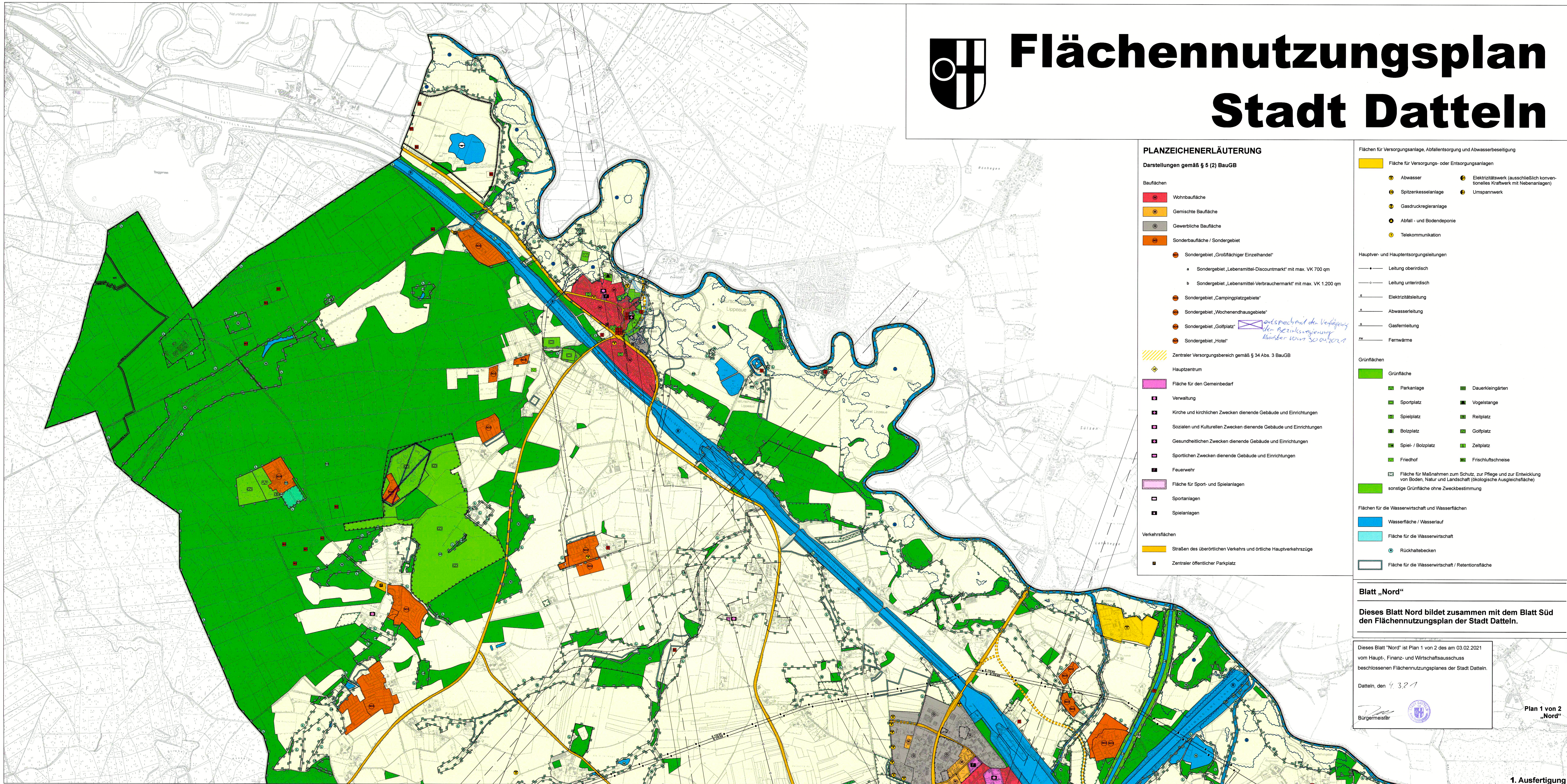




# Flächennutzungsplan Stadt Datteln



## PLANZEICHENERLÄUTERUNG

Darstellungen gemäß § 5 (2) BauGB

### Bauflächen

- Wohnbaufläche
- Gemischte Baufläche
- Gewerbliche Baufläche
- Sonderbaufläche / Sondergebiet

- Sondergebiet „Großflächiger Einzelhandel“
  - a Sondergebiet „Lebensmittel-Discountmarkt“ mit max. VK 700 qm
  - b Sondergebiet „Lebensmittel-Verbrauchermarkt“ mit max. VK 1.200 qm
- Sondergebiet „Campingplatzgebiete“
- Sondergebiet „Wochenendhausgebiete“
- Sondergebiet „Golfplatz“
- Sondergebiet „Hotel“

Zentraler Versorgungsbereich gemäß § 34 Abs. 3 BauGB

- Hauptzentrum
- Fläche für den Gemeinbedarf
  - Verwaltung
  - Kirche und kirchlichen Zwecken dienende Gebäude und Einrichtungen
  - Sozialen und kulturellen Zwecken dienende Gebäude und Einrichtungen
  - Gesundheitlichen Zwecken dienende Gebäude und Einrichtungen
  - Sportlichen Zwecken dienende Gebäude und Einrichtungen
  - Feuerwehr
- Fläche für Sport- und Spielanlagen
  - Sportanlagen
  - Spielanlagen

### Verkehrsflächen

- Straßen des überörtlichen Verkehrs und örtliche Hauptverkehrswege
- Zentraler öffentlicher Parkplatz

### Flächen für Versorgungsanlage, Abfallentsorgung und Abwasserbeseitigung

- Fläche für Versorgungs- oder Entsorgungsanlagen
  - Abwasser
  - Spitzenkesselanlage
  - Gasdruckregelanlage
  - Abfall- und Bodendeponie
  - Telekommunikation
  - Elektrizitätswerk (ausschließlich konventionelles Kraftwerk mit Nebenanlagen)
  - Umspannwerk

### Hauptver- und Hauptentsorgungsleitungen

- Leitung oberirdisch
- Leitung unterirdisch
- Elektrizitätsleitung
- Abwasserleitung
- Gasfernleitung
- Fernwärme

### Grünflächen

- Grünfläche
  - Parkanlage
  - Sportplatz
  - Spielplatz
  - Bolzplatz
  - Spiel- / Bolzplatz
  - Friedhof
  - Dauerkleingärten
  - Vogelstange
  - Reiplitz
  - Golfplatz
  - Zeltplatz
  - Frühschlussschneise
- Fläche für Maßnahmen zum Schutz, zur Pflege und zur Entwicklung von Boden, Natur und Landschaft (ökologische Ausgleichsfläche)
- sonstige Grünfläche ohne Zweckbestimmung

### Flächen für die Wasserwirtschaft und Wasserflächen

- Wasserfläche / Wasserlauf
- Fläche für die Wasserwirtschaft
  - Rückhaltebecken
- Fläche für die Wasserwirtschaft / Retentionsfläche

### Blatt „Nord“

Dieses Blatt Nord bildet zusammen mit dem Blatt Süd den Flächennutzungsplan der Stadt Datteln.

Dieses Blatt "Nord" ist Plan 1 von 2 des am 03.02.2021 vom Haupt-, Finanz- und Wirtschaftsausschuss beschlossenen Flächennutzungsplanes der Stadt Datteln.

Datteln, den 4. 3. 21

Bürgermeister



Plan 1 von 2  
„Nord“