



Vorstellung des Entwurfes Lärmaktionsplan – 3. Stufe der Stadt Datteln

**Informationsveranstaltung im Dorfschulthenhof
07. Juni 2018, 17:00 Uhr**



Grundlagen

- **EU-Umgebungslärmrichtlinie (2002/49/EG) zur Bewertung und Bekämpfung von Umgebungslärm des Europäischen Parlaments und des Rates vom 26.06.2002**
- **Aufstellung erfolgt gemäß §§ 47 a – f Bundesimmissionsschutzgesetz (BimSCHG)**
- **Lärmaktionspläne basieren auf 34. Bundesimmissionsschutzverordnung (31.08.2015), Verordnung über die Lärmkartierung**

Untersuchungsmethode/-Gegenstand

- **Drei Stufen vorgegeben**
- **1. Stufe:**
 - alle Ballungsräume > 250.000 Einwohner
 - Hauptverkehrsstraßen > 6 Mio. Kfz/Jahr
 - Haupteisenbahnstrecken > 60.000 Züge/Jahr
- **2. Stufe:**
 - alle Ballungsräume > 100.000 Einwohner
 - Hauptverkehrsstraßen > 3 Mio. Kfz/Jahr
 - Haupteisenbahnstrecken > 30.000 Züge/Jahr

Untersuchungsmethode/-Gegenstand

- **3. Stufe: Überprüfung nach 5 Jahren**

- alle Ballungsräume > 100.000 Einwohner
- Hauptverkehrsstraßen > 3 Mio. Kfz/Jahr
- Haupteisenbahnstrecken > 30.000 Züge/Jahr

->

Erstellung der Lärmkarten für die Hauptverkehrsstraßen durch das LANUV (Landesamt für Natur, Umwelt und Verbraucherschutz NRW) in Abstimmung mit den Kommunen

Erstellung der Lärmkarten Haupteisenbahnstrecken durch das Eisenbahnbundesamt

Lärmquellen

- Hauptverkehrsstraßen**

Name	Kfz pro Jahr	Lage im Stadtgebiet
L 511 – Dortmundener Straße	3,358 Mio.	Im Südwesten der Stadt, verbindet Datteln mit Oer-Erkenschwick
L 511 – Provinzial Straße	3,016 Mio.	Im Südosten der Stadt, verbindet Datteln mit Waltrop
L511 – Landwehrring	3,503 Mio.	Im Südwesten der Stadt, verbindet Datteln mit Waltrop
L 609 – Hafenstraße	3,000 Mio.	Im Nordosten der Stadt, verbindet Datteln mit Waltrop
L 610 – Friedrich-Ebert-Straße	3,840 Mio.	Im Nordwesten der Stadt, verbindet Datteln mit Oer-Erkenschwick
L 610 – Südring	4,901 Mio.	Verläuft in Ost-West Richtung, um das Stadtzentrum
B 235 – Wittener Straße	6,768 Mio.	Im Süden der Stadt, verbindet Datteln mit Castrop-Rauxel
B 235 – Castroper Straße	6,663 Mio.	Verläuft in Nord-Süd Richtung durch die Mitte der Stadt
B 235 – Ostring	4,495 Mio	Verläuft in Nord-Süd Richtung, im Nordnordosten der Stadt



Lärmquellen

- **Hauptschienenverkehr**

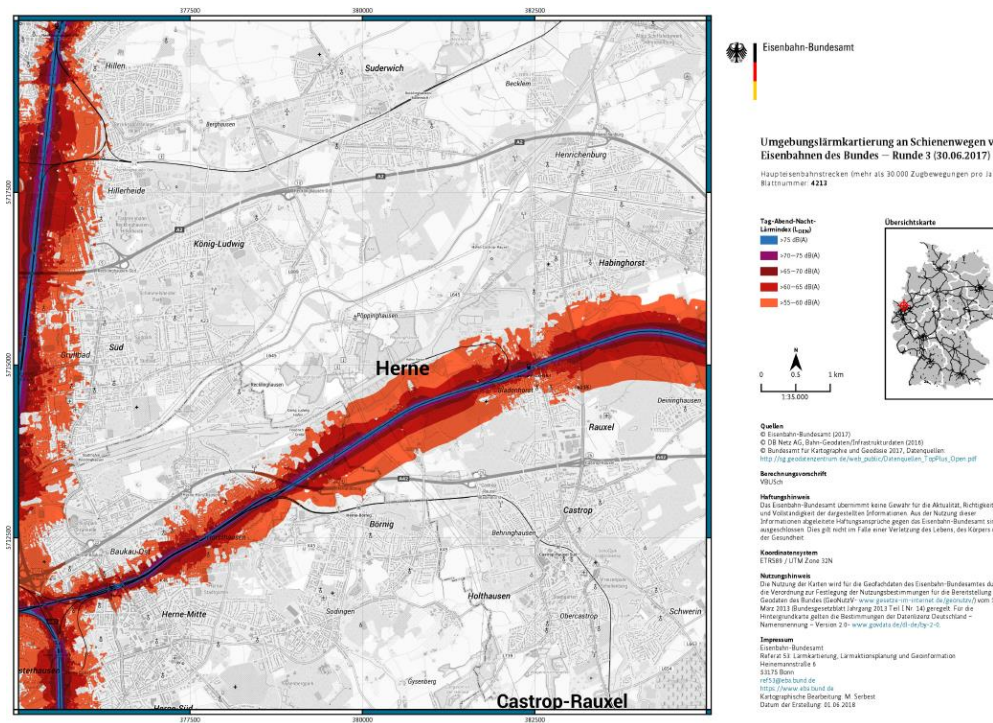
Name	Züge pro Jahr	Lage im Stadtgebiet
Hamm-Osterfelder-Eisenbahnlinie	keine Angabe	Verläuft in Ost-West Richtung, im Südwesten der Stadt

->

Keine Kartierung durch das Eisenbahnbundesamt

Lärmquellen

- **Hauptschienenverkehr**





Rechtslage zur Untersuchung

- **Auslösewerte für Kommunen in NRW:**
 - Wohnungen, Schulen, Krankenhäuser oder andere schutzwürdige Gebäude
 - Lärmindex von 70 db (A) tagsüber
 - Lärmindex von 60 db (A) nachts

->

Keine Gültigkeit für Gewerbe- und Industriegebiete oder einzelner Objekte

Lärmeinwirkungen

- Hauptverkehrsstraßen

L _{DEN} [dB (A)]	> 55 .. ≤ 60	> 60 .. ≤ 65	> 65 .. ≤ 70	> 70 .. ≤ 75	> 75
Anzahl Menschen	730 (986)	791 (851)	753 (789)	237 (417)	0
L _{Night} [dB (A)]	> 50 .. ≤ 55	> 55 .. ≤ 60	> 60 .. ≤ 65	> 65 .. ≤ 70	> 70
Anzahl Menschen	808 (842)	797 (814)	336 (577)	0 (12)	0

->

Rückgang von ca. 43 % an lärmbelasteten Menschen



Lärmeinwirkungen

- **Hauptschienenverkehr**
 - Hamm-Osterfelder-Linie
 - keine Kartierung durch das Eisenbahnbundesamt

JEDOCH

- freiwillige Lärmsanierungsmaßnahmen des BMVI durch die Deutsche Bahn Netz AG
- Schallschutzwand Stadtteil Meckinghoven
- Länge 457 m
- zusätzlich passive Schallschutzmaßnahmen

Maßnahmen (Auszug)

- Weitere Berücksichtigung von Lärmschutzbelangen in der kommunalen Bauleitplanung im Rahmen der Bebauungsplanung sowie in der Straßen-und Verkehrsplanung,
- Nutzung von Eigenabschirmungen und Abstandvergrößerung bei Neuplanungen städtischer Gebäude,
- Förderung der Elektromobilität,
- Aufbau einer öffentlichen Ladeinfrastruktur für E-Fahrzeuge und E-Fahrräder
- Erstellung, Umsetzung und Durchführung der möglichen Lärmsanierungsmaßnahmen wie lärmoptimierter Asphalt oder Geschwindigkeitsreduzierungen durch StraßenNRW an der Bundesstraße 235 und den Landesstraßen L 511, L 609 und L 611,
- Beim Kauf von städtischen Fahrzeugen werden nur Fahrzeuge erworben, die dem Stand der Technik entsprechen und möglichst emissionsarm sind.



Fördermöglichkeiten (Auszug)

Ansprechpartner für den Straßenlärm:

Ministerium für Klimaschutz, Umwelt, Landwirtschaft, Natur- und Verbraucherschutz des Landes Nordrhein-Westfalen

**Schwannstraße 3
40476 Düsseldorf**

Landesbetrieb Straßenbau NRW

Regionalniederlassung Ruhr

**Harpener Hellweg 1
44791 Bochum**

-> Überprüfung passiver Schallschutz (75% Erstattung)



Weiterer Ablauf

- **Beteiligung der Träger öffentlicher Belange und der Öffentlichkeit bis 17.06.2018**
- **Beschluss des Rates am 11.07.2018 zur Umsetzung des Lärmaktionsplanes**
- **Meldung des Lärmaktionsplanes in der gesetzlichen Frist an das LANUV bis 18.07.2018.**



VIELEN DANK FÜR IHRE AUFMERKSAMKEIT.

Ansprechpartnerin für Rückfragen:

Frau Jasmin König

Stadt Datteln

Fachdienst 6.7 - Umwelt

Tel.: 02363-107-207

E-Mail: jasmin.koenig@stadt-datteln.de