

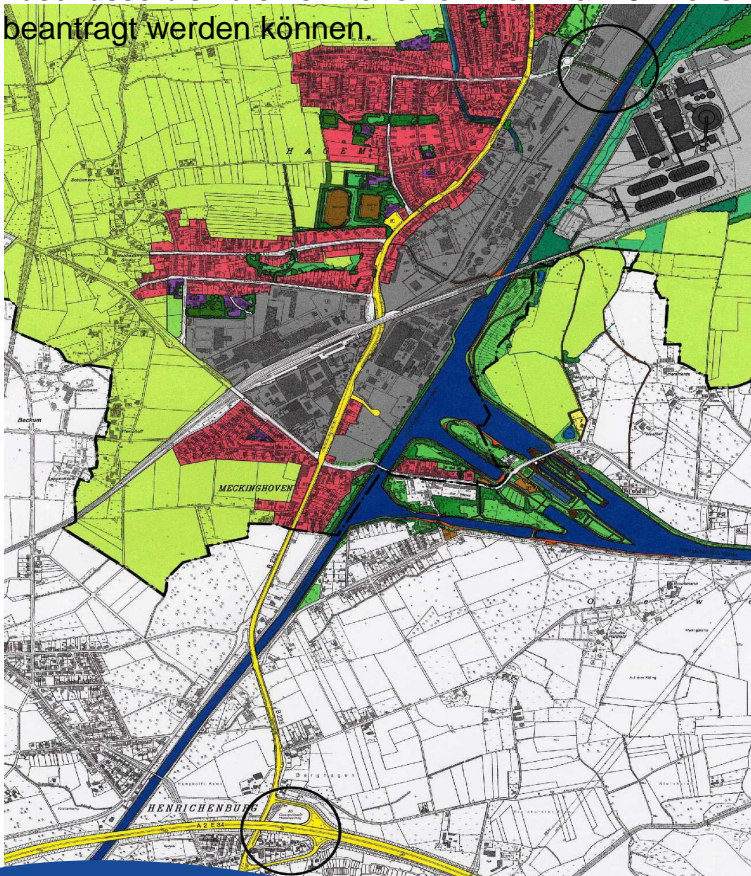
Gewerbepark Emscher-Lippe

Standort für Gewerbe, Großhandel und Logistik

Der Gewerbepark verfügt über eine erstklassige Anbindung an die A 2 und die B 235. Die Nähe zur B 235 garantiert eine hohe Frequenz und Werbewirksamkeit.

In bester direkter Nachbarschaft finden Sie das Aldi Nord Logistik Zentrum, den Pietsch Sanitärgrößhandel, das Möbelhaus Meyer, den toom Baumarkt, den Raiffeisen Naturmarkt usw. Einzelhandel ist nur ausnahmsweise zusammen mit einem Produktionsbetrieb zulässig.

Der Standort liegt im C-Fördergebiet der Gemeinschaftsaufgabe „Regionale Wirtschaftsförderung“, so dass unter bestimmten Voraussetzungen Investitionszuschüsse bis zu einer Höhe von maximal 28 Prozent beantragt werden können.



... angesehener Standort in Top-Lage

4,1 Kilometer zur Autobahn A 2 Hannover - Oberhausen Anschlussstelle Henrichenburg (11)

Gewerbepark Emscher-Lippe

Standort für Gewerbe, Großhandel und Logistik

Fläche „Schachtstraße“: 3.990 und 1.170 Quadratmeter

Es werden eine 3.990 Quadratmeter und eine 1.170 Quadratmeter große Fläche angeboten. Der Preis pro Quadratmeter beträgt 42 Euro (Zuwegungen vorhanden).

Die Grundstücke sind sofort verfügbar. Der Standort ist besonders geeignet für baunahe Betriebe. Grundstücksnachbarn sind ein Möbelhaus, eine Baugesellschaft und ein Raumausstatter.

Flächeneigentümer ist die LEG Stadtentwicklung GmbH & Co. KG. Ansprechpartner für die Vermarktung der Fläche ist die Wirtschaftsförderung der Stadt Datteln. Kontakt: Genthiner Straße 8, 45711 Datteln, Tel.: +49 (0)2363 107-322, Fax: +49 (0)2363 107-442, E-mail: wirtschaftsfoerderung@stadt-datteln.de, www.datteln.de.

... attraktive
Flächengrößen

